



**ROTECH** - Rossendorfer Technologiezentrum GmbH

**Willkommen am Technologiestandort Dresden/Rossendorf**  
**Attraktive Büros, Labore und Hallen**  
**- Aktuelle Mietangebote -**



**Gewerbeflächen:**

Büroflächen:	1.884 m <sup>2</sup>	davon frei: 290 m <sup>2</sup>
Labore:	636 m <sup>2</sup>	0 m <sup>2</sup>
Hallenflächen:	1.007 m <sup>2</sup>	0 m <sup>2</sup>

**Infrastruktur und Service:**

Telekommunikations- und Netzwerktechnik  
Breitbandtechnik bis 120 Mbit/sec  
Personenaufzug

Seminar- und Tagungsräume  
Barrierefreier Zugang  
Parken am Haus

**Standort:**

ROTECH – Rossendorfer Technologiezentrum GmbH  
OT Großerkmannsdorf, Bautzener Landstraße 45  
01454 Radeberg  
Telefon: +49 351 2695 100  
Telefax: +49 351 2695 200  
Mail: [info@tz-rotech.de](mailto:info@tz-rotech.de)

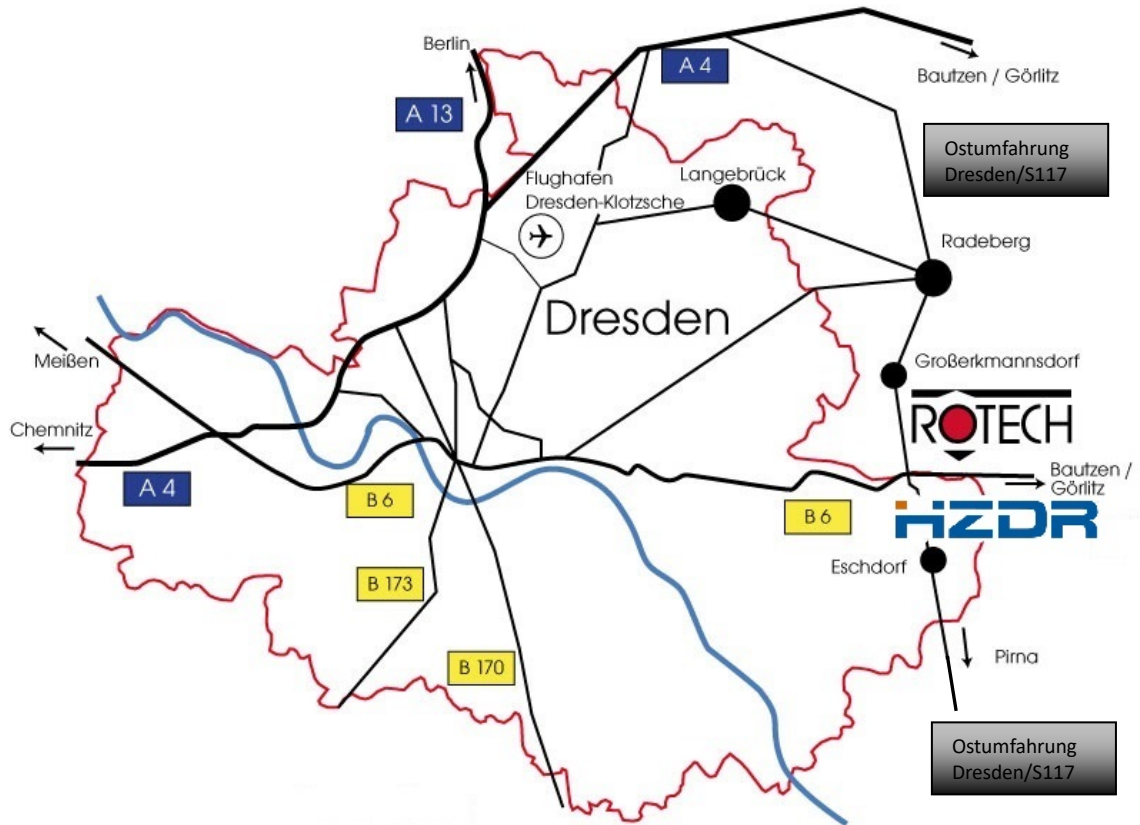
**Geschäftsanschrift:**

ROTECH – Rossendorfer  
Technologiezentrum GmbH  
Preuschwitzer Straße 20  
02625 Bautzen

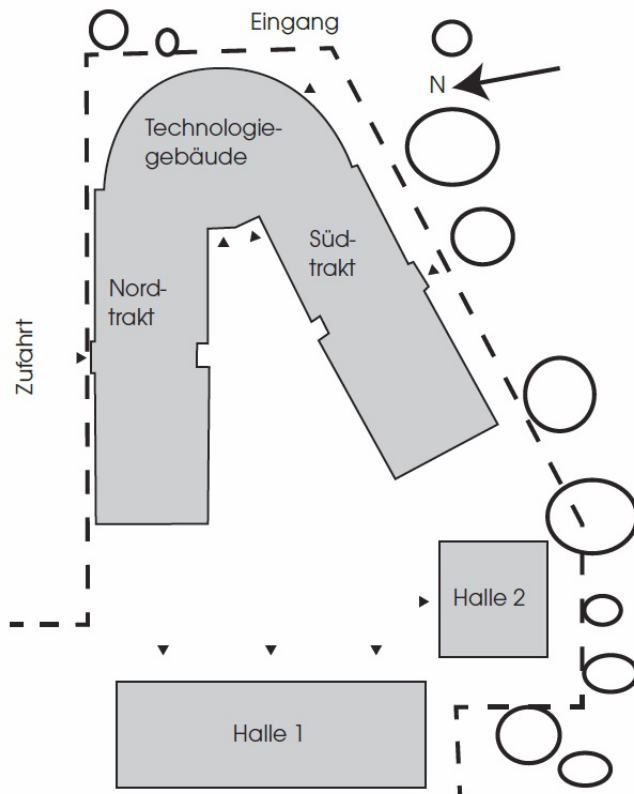
**Geschäftsführung:**

Dipl.-Kfm. Michael Paduch

## Lage:



## Gebäudeplan



## Mietangebote Büros



### Details:

Ebene	Raum	Ausstattung	Fläche/ m²	Verfügbarkeit
EG	1	- Teppichboden	27	sofort
	1 a	- Gemeinschaftsküche	46	sofort
	14	- Jalousie	37	sofort
1. OG	126	- Teppichboden - Gemeinschaftsküche - Jalousie	36	sofort
2. OG	207	- Teppichböden	36	sofort
	221	- Gemeinschaftsküche	36	sofort
	222	- Jalousie	36	sofort
	223	- zur Büroeinheit kombinierbar	36	sofort

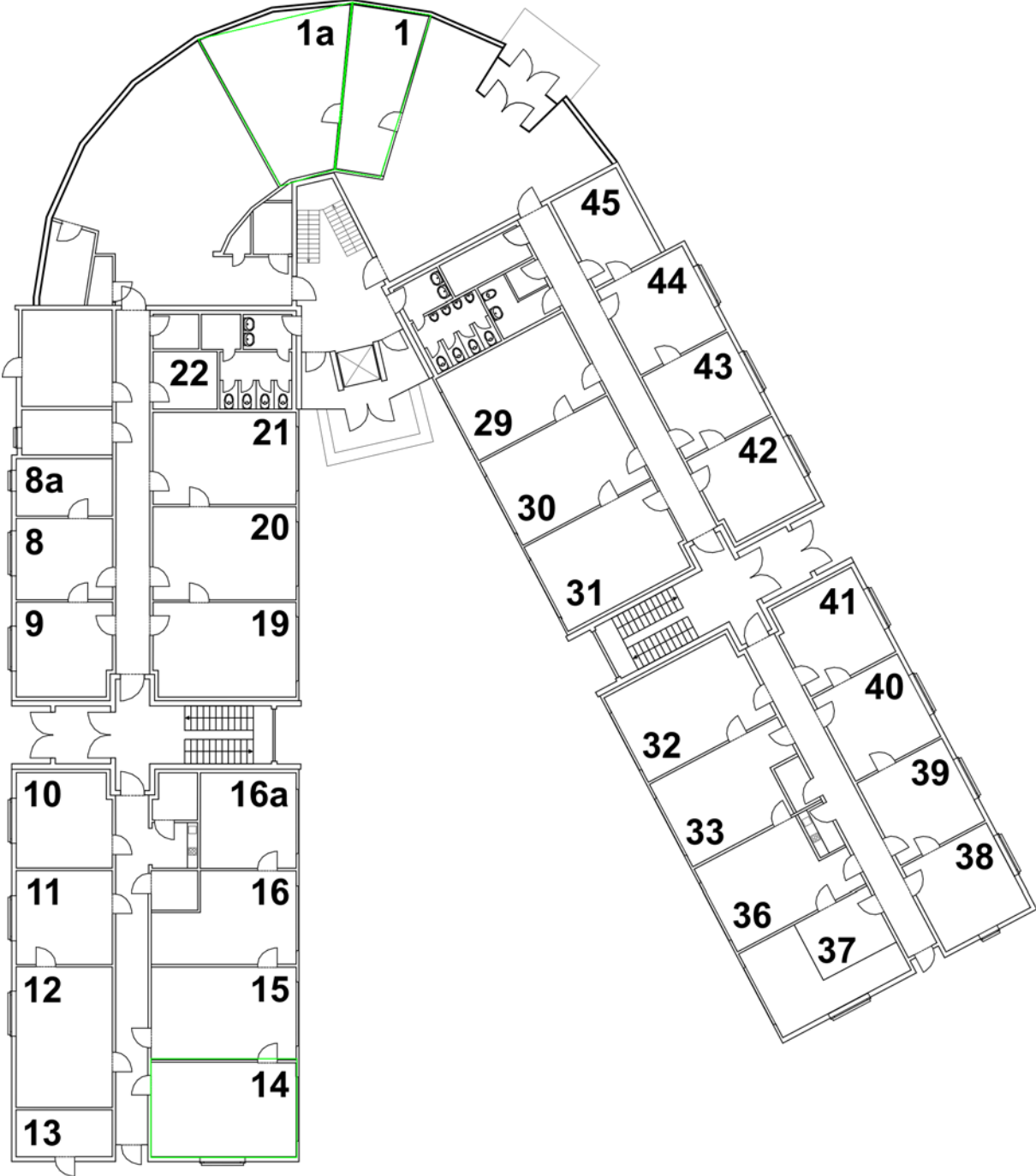
### Infrastruktur und Service:

Telekommunikations- und Netzwerktechnik  
Personenaufzug

Seminar- und Tagungsräume  
barrierefreier Zugang  
kostenfreies Parken am Haus

# Lagepläne Büros

Büros Erdgeschoss (Beispiel)



Verfügbarkeit der Flächen:

sofort ■ kurzfristig ■ mittelfristig ■